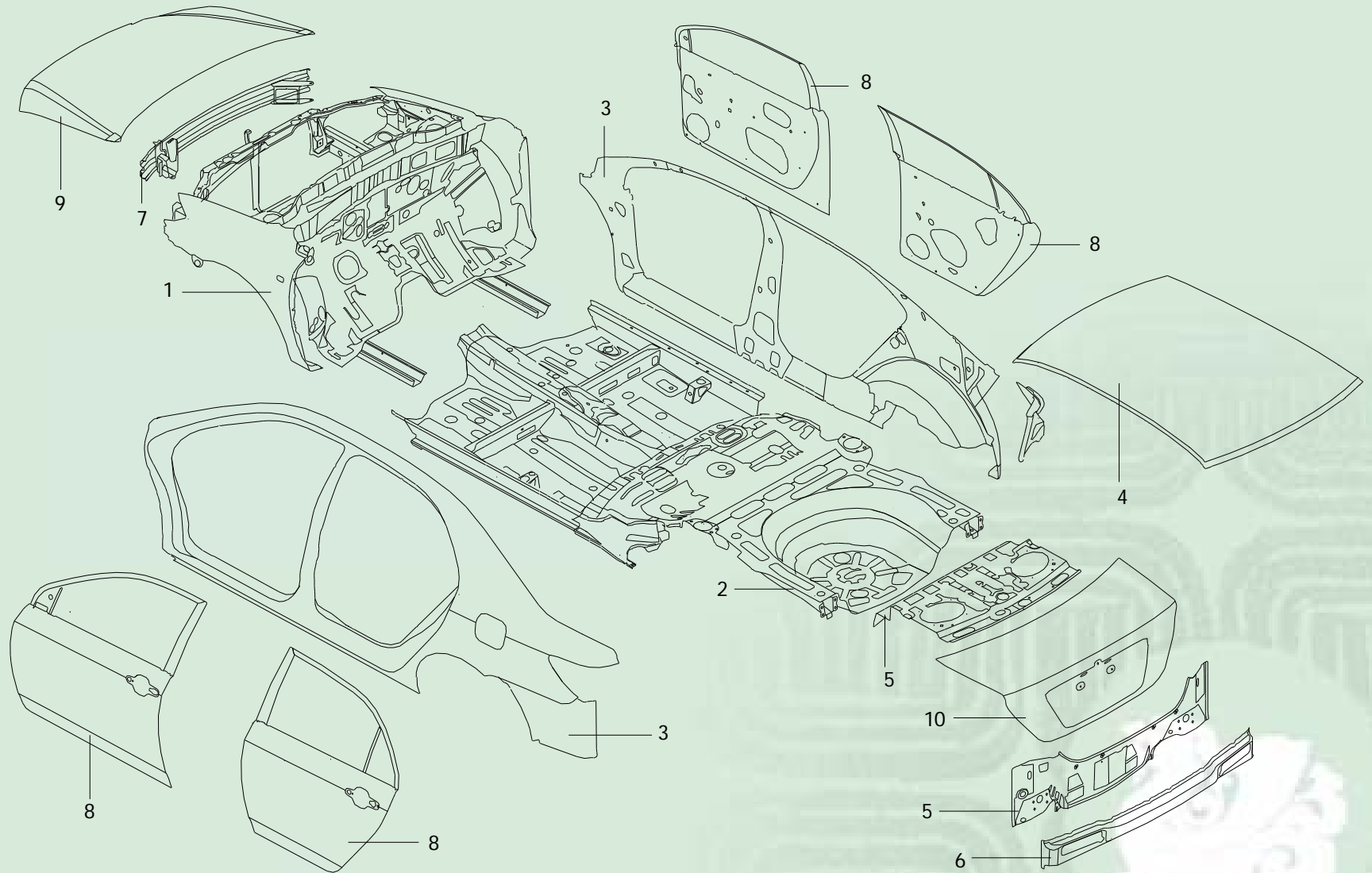




# Кузов и принадлежности

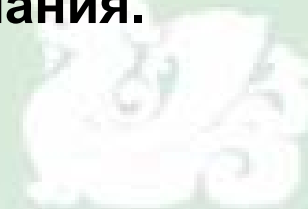






# 1. Кузов

- Автомобиль F3 состоит из трех отсеков, кузов автомобиля приподнят с задней стороны и опущен с передней стороны.
- Основные особенности конструкции:
- А. Несущий кузов.
- В. Технологические линии штамповки, сварки и окончательной сборки разработаны компанией BYD AUTO самостоятельно.
- На предприятии имеется три линии окончательной сборки. Производительность каждой линии обеспечивает выпуск готового автомобиля каждые четыре минуты.
- Технологическая линия окраски автомобилей F3 изготовлена и поставлена фирмой Durr, Германия.



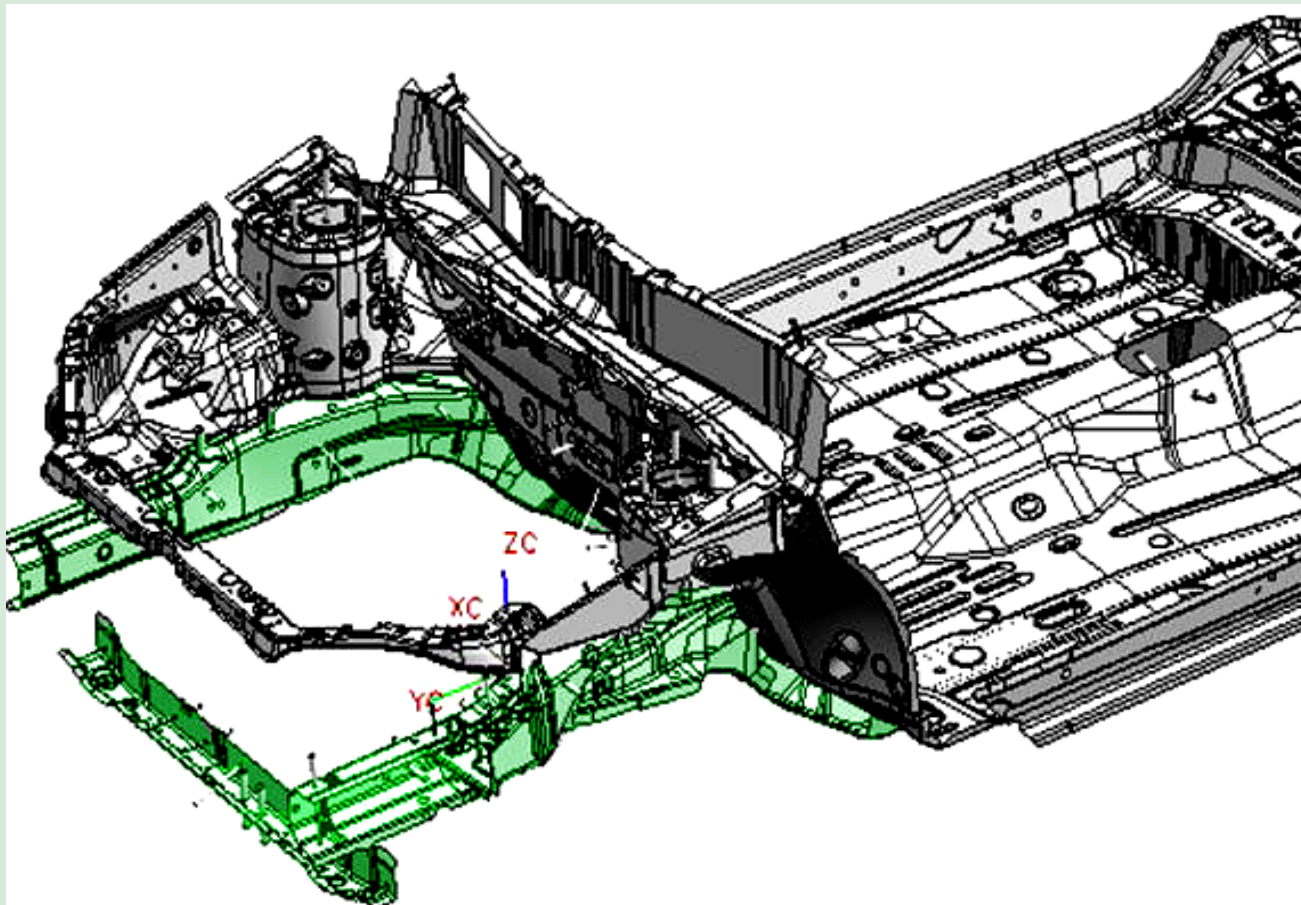


# 1. Кузов

- Коэффициент аэродинамического сопротивления составляет всего 0,36. Это обеспечивает значительную экономию расхода мощности на высокой скорости движения. Конструкция кузова автомобиля F3 разработана таким образом, что в случае удара или столкновения передняя и задняя часть кузова будут значительно деформированы, но пассажирский отсек останется целым. Это обеспечивает надежную защиту пассажиров в автомобиле. Толщина панелей пассажирского отсека кузова превышает 1,6 мм, а в некоторых местах достигает 3,2 мм.
- Каждая дверь автомобиля оборудована противоударным брусом.

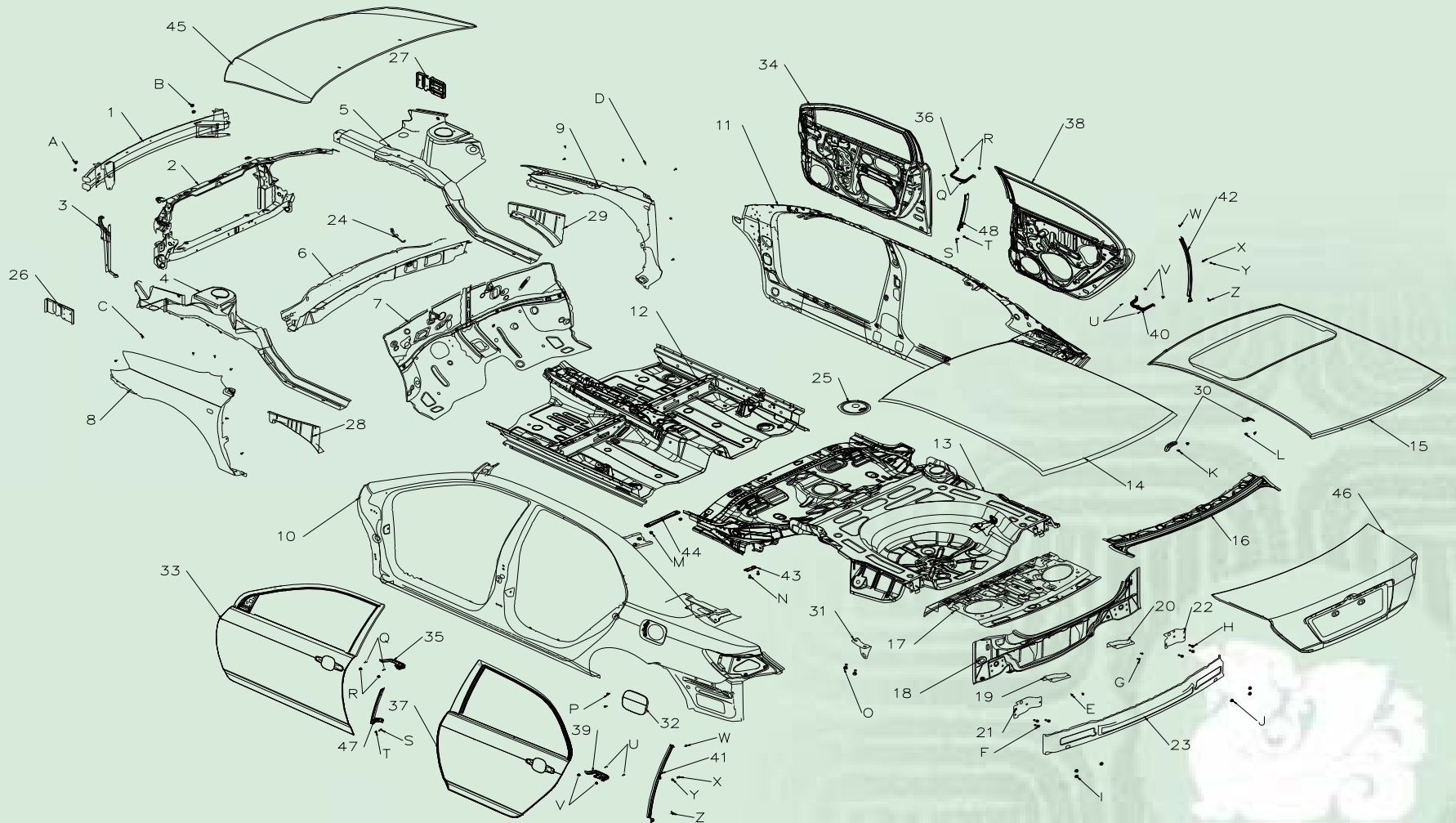


# 1. Кузов



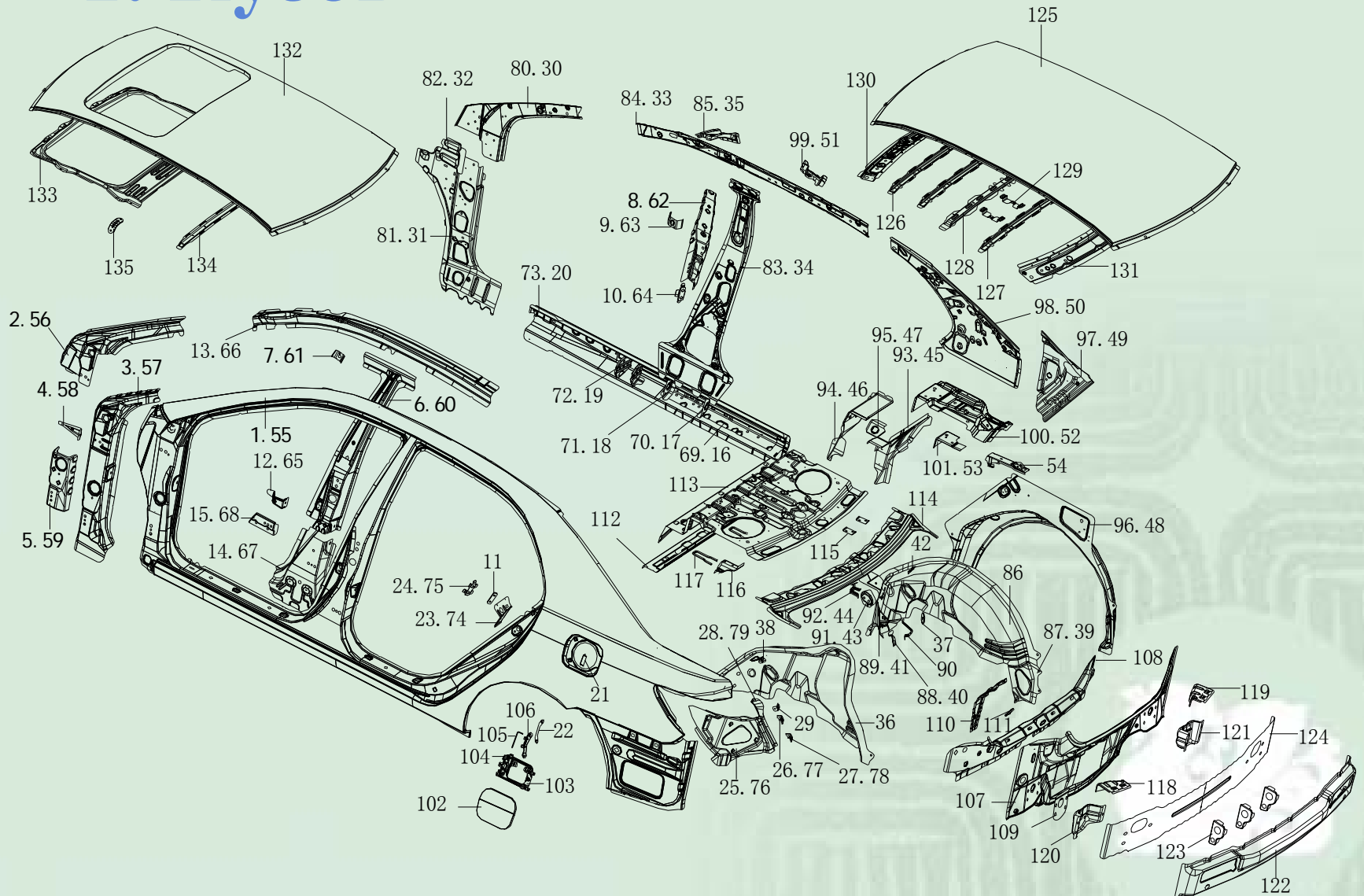


# 1. Кузов



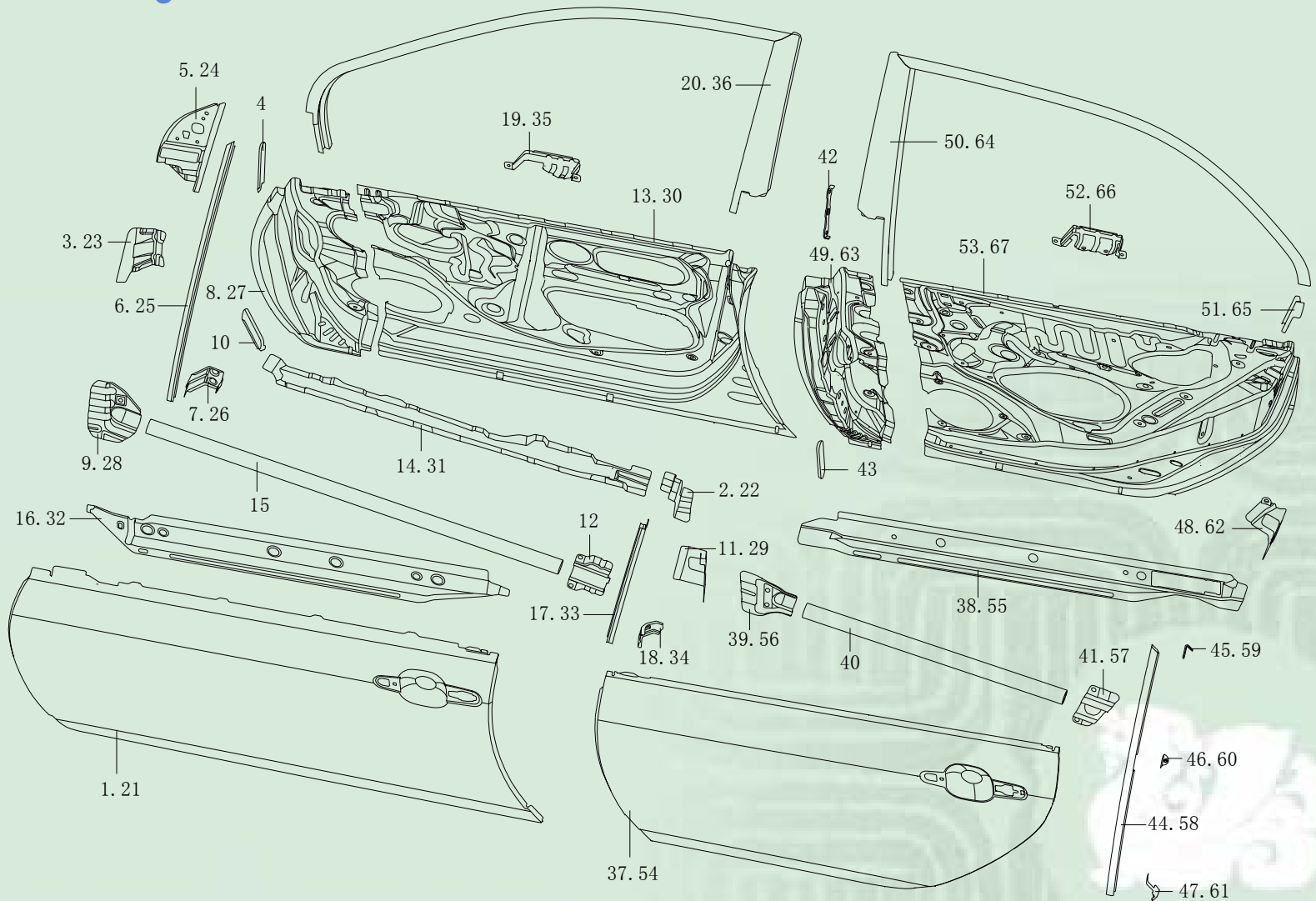


# 1. Кузов





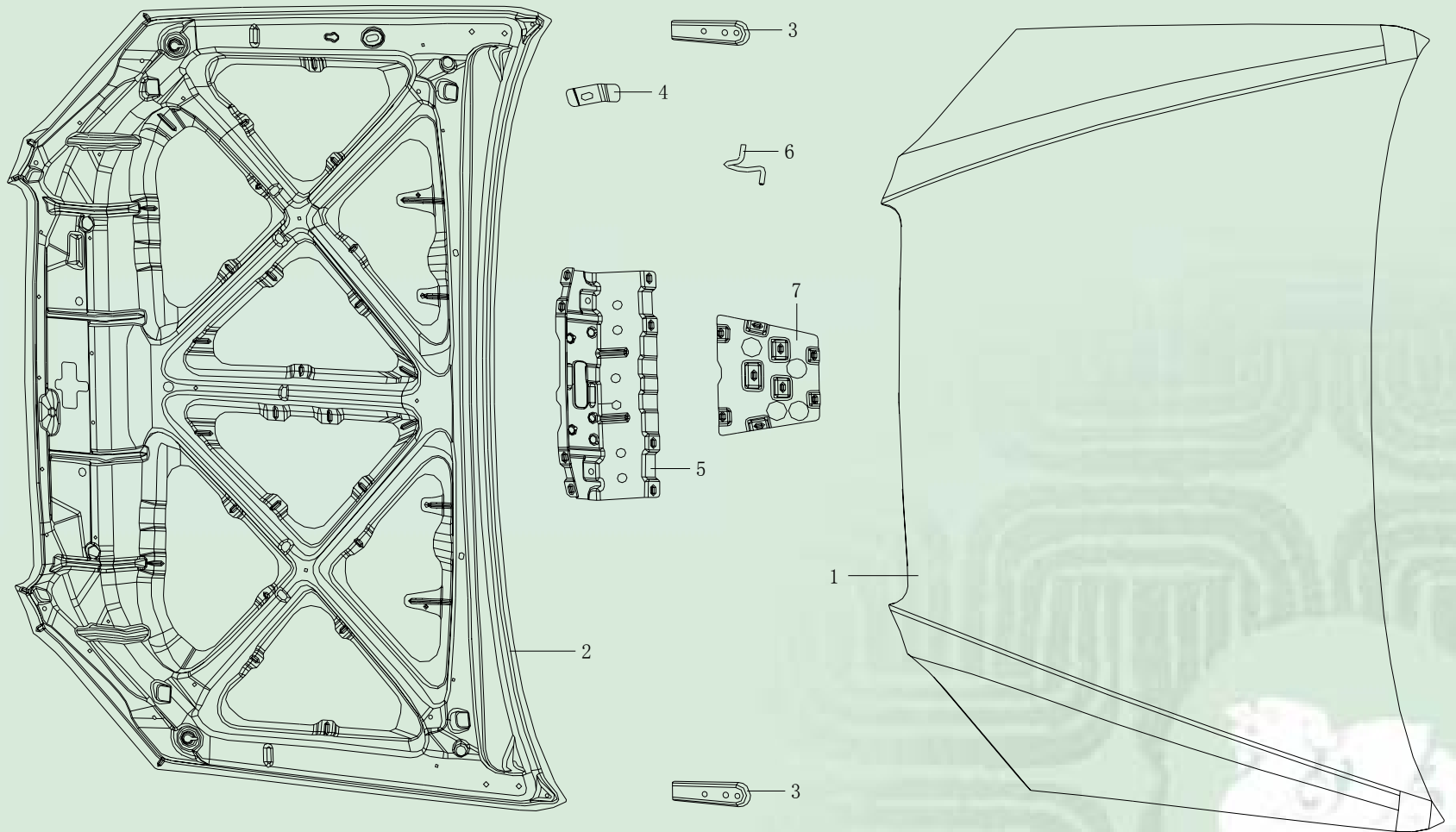
# 1. Кузов





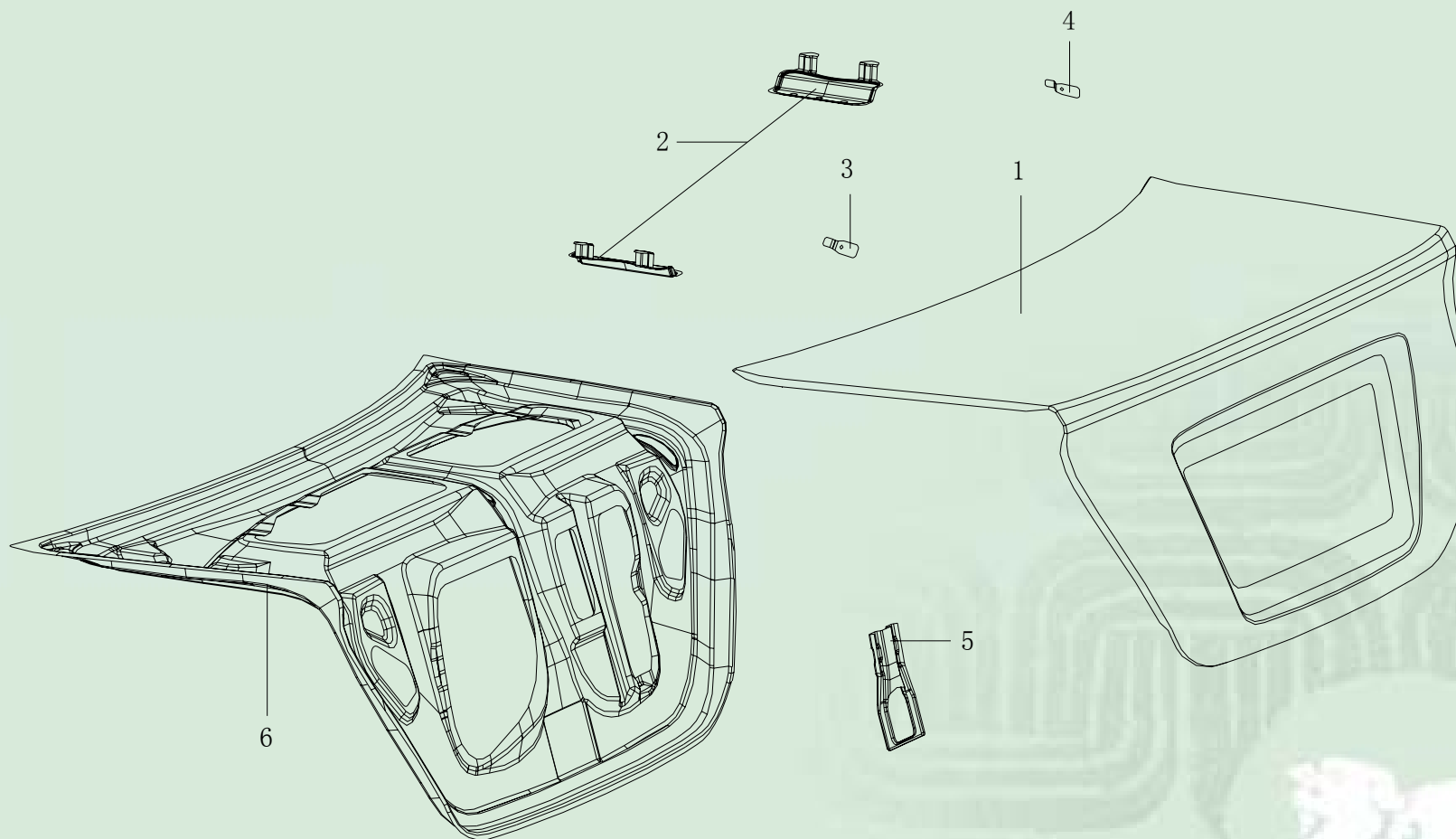


# 1. Кузов



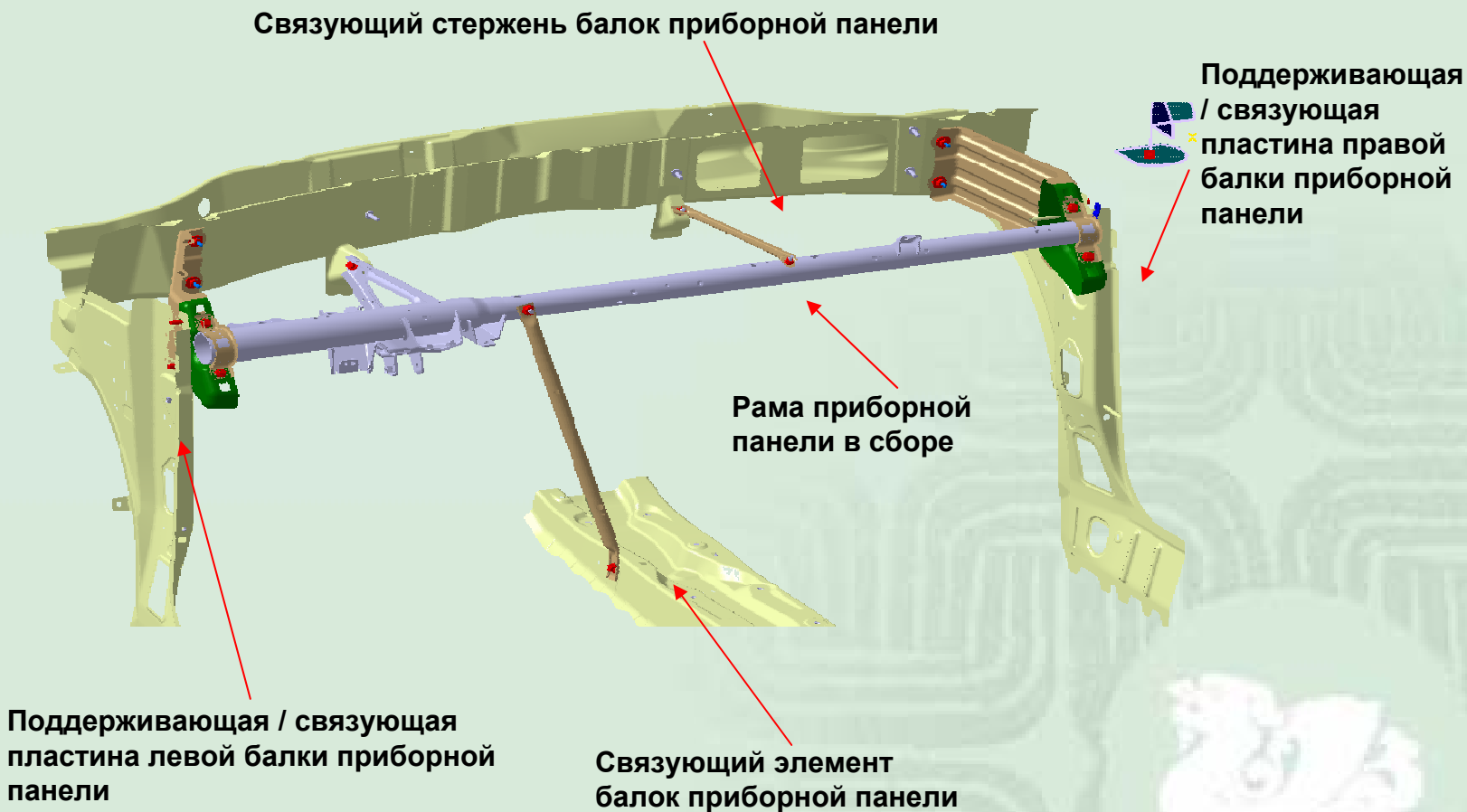


# 1. Кузов



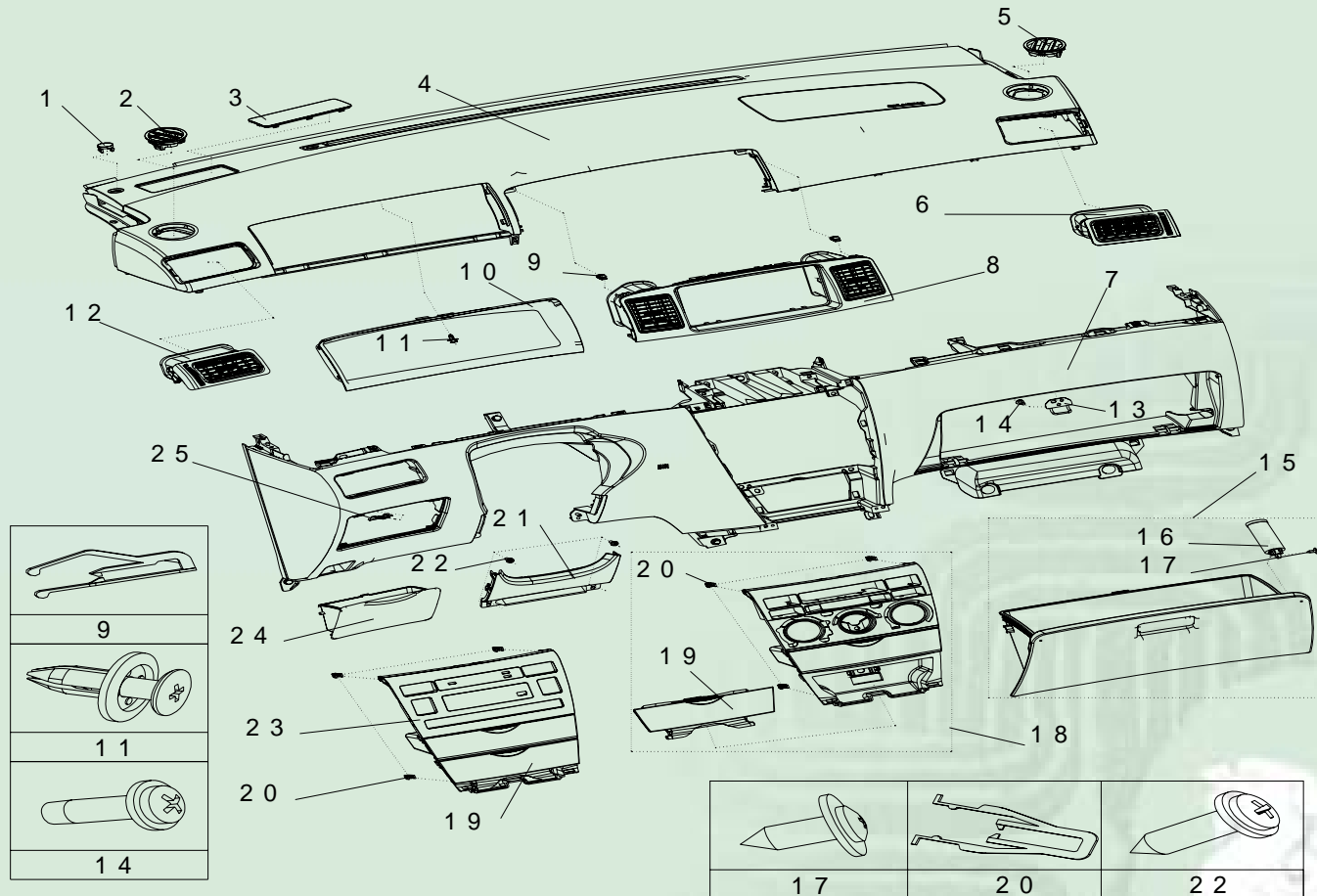
## 2. Принадлежности конструкции кузова:

### ■ 2.1. Рама приборной панели:



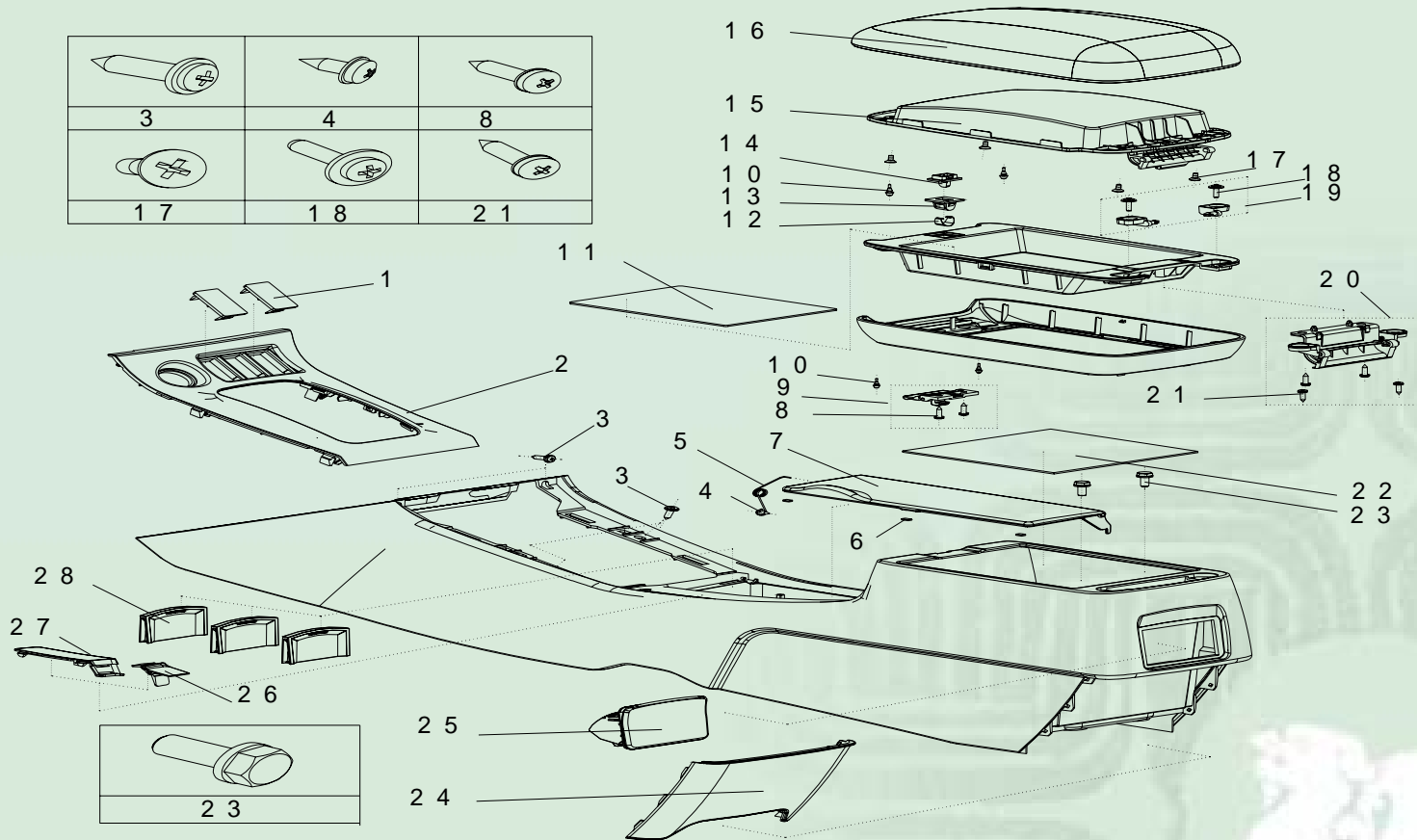
## 2. Принадлежности конструкции кузова:

### ■ 2.2. Основные элементы конструкции приборной панели:



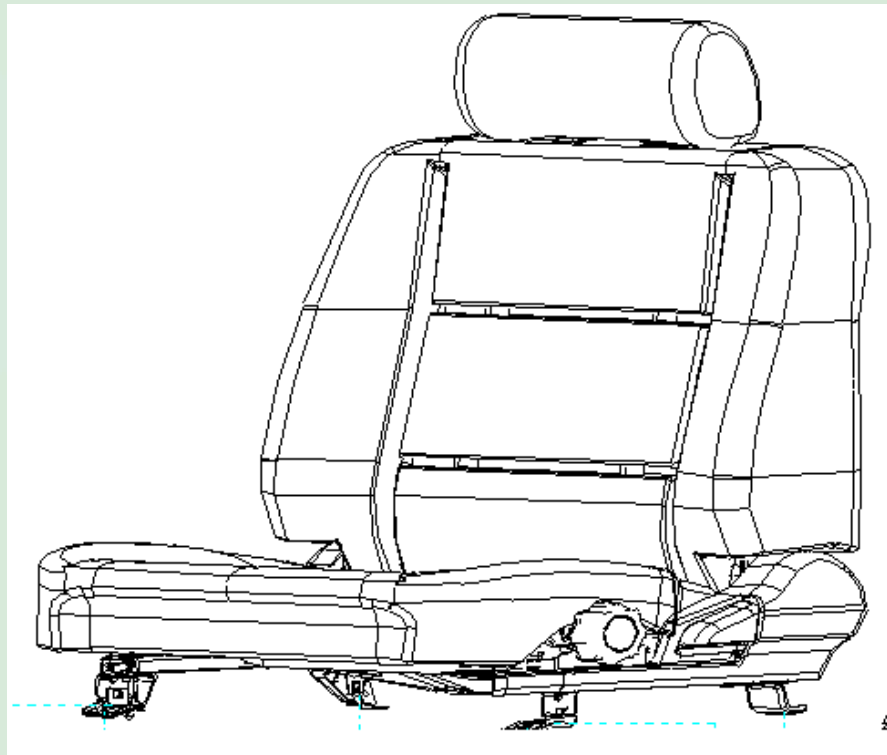
## 2. Принадлежности конструкции кузова:

### 2.3. Конструкция центральной панели между креслами:



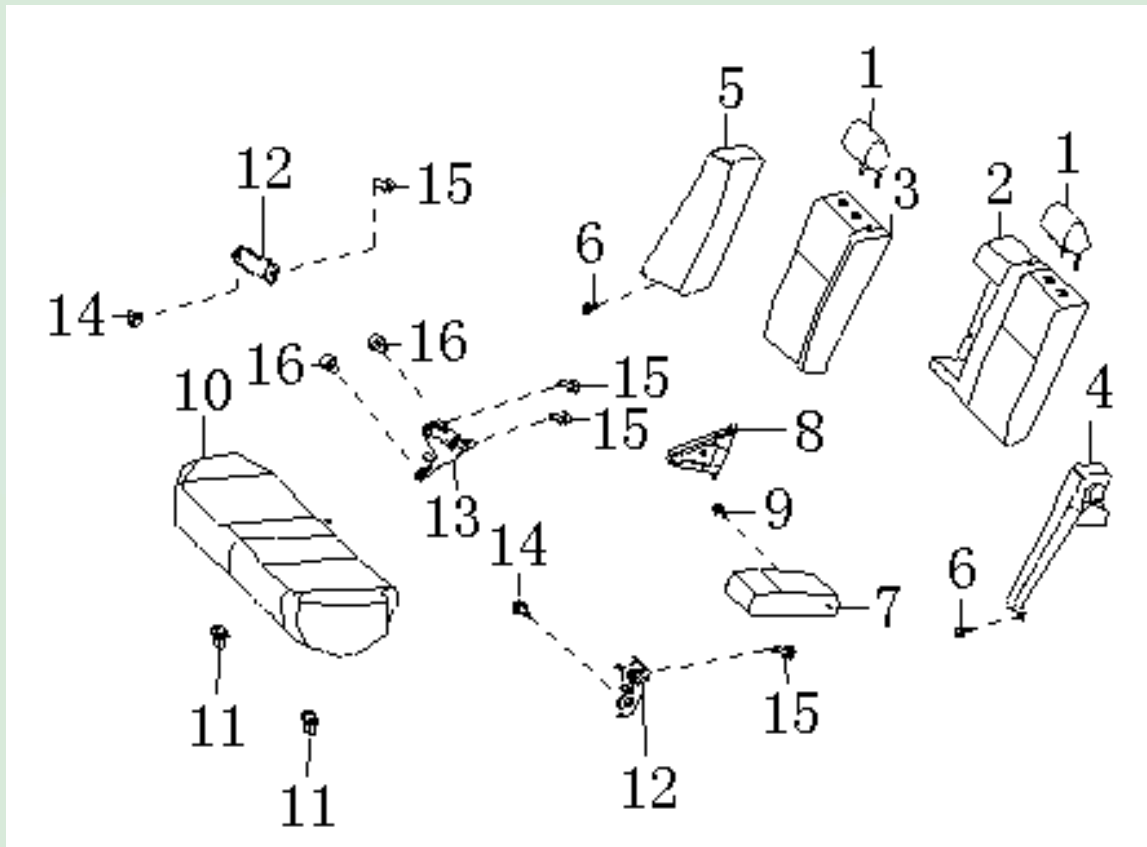
## 2. Принадлежности конструкции кузова:

- 2.4. Кресла в сборе:
- \* Водительское кресло:
- Предусмотрена возможность регулировки по шести положениям.



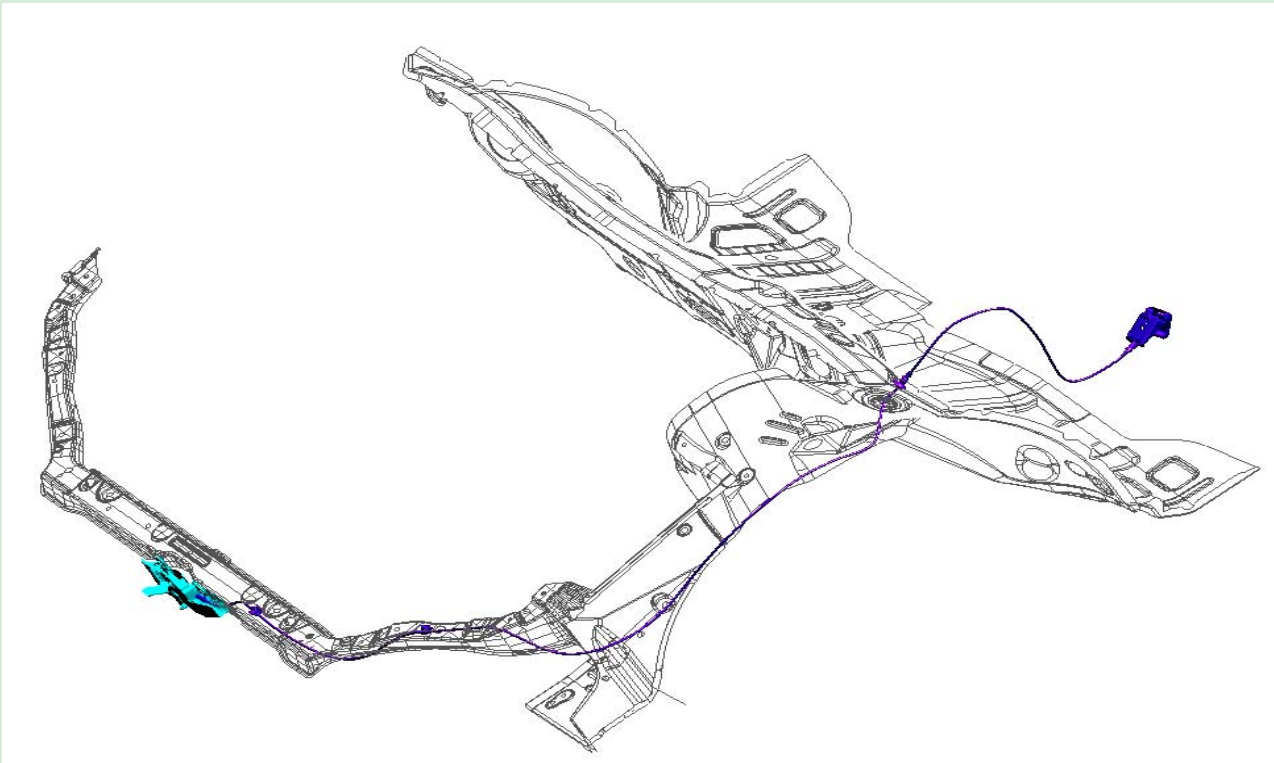
## 2. Принадлежности конструкции кузова:

### ■ 2.5. Задние кресла:



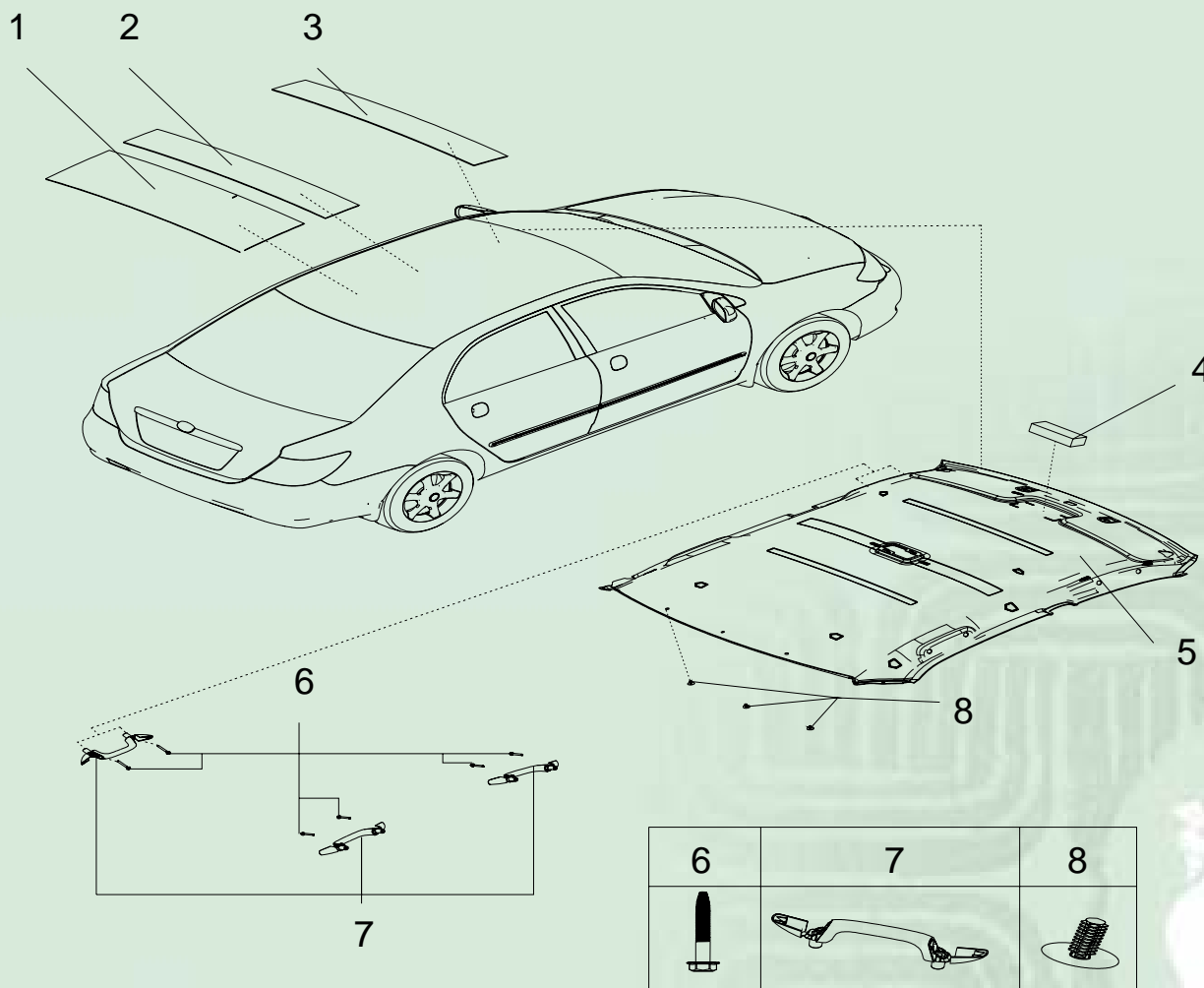
## 2. Принадлежности конструкции кузова:

### ■ 2.6. Прочие принадлежности конструкции кузова:

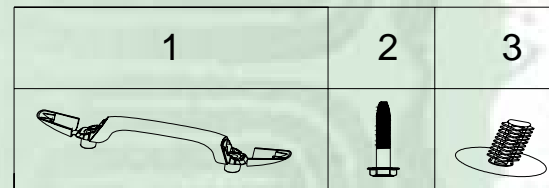
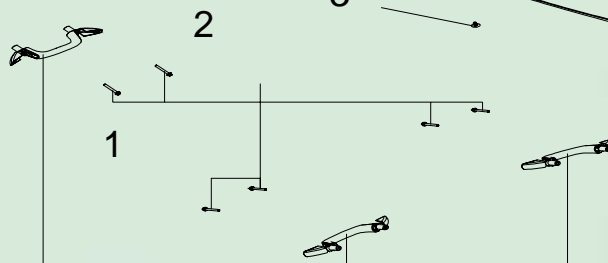
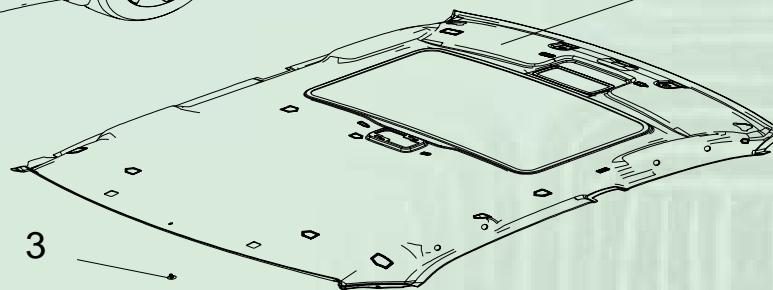
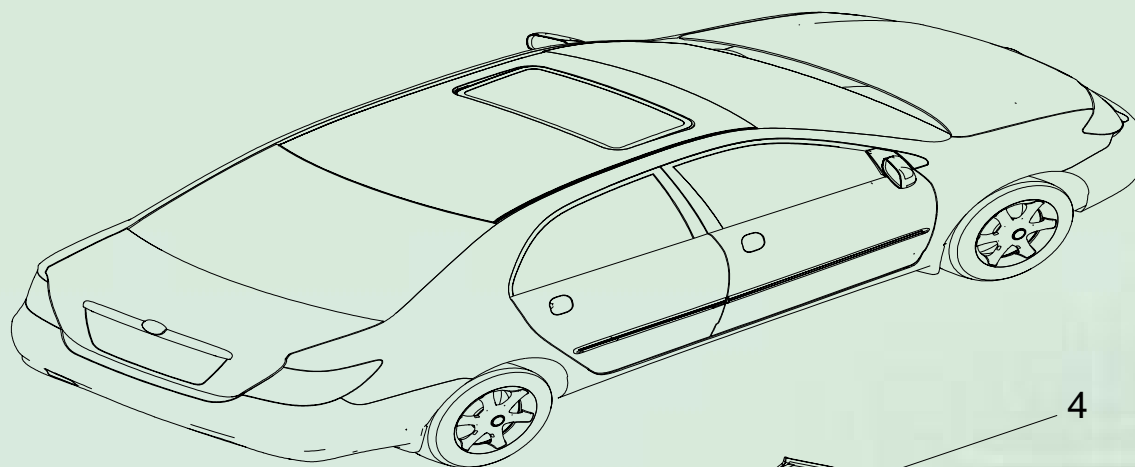




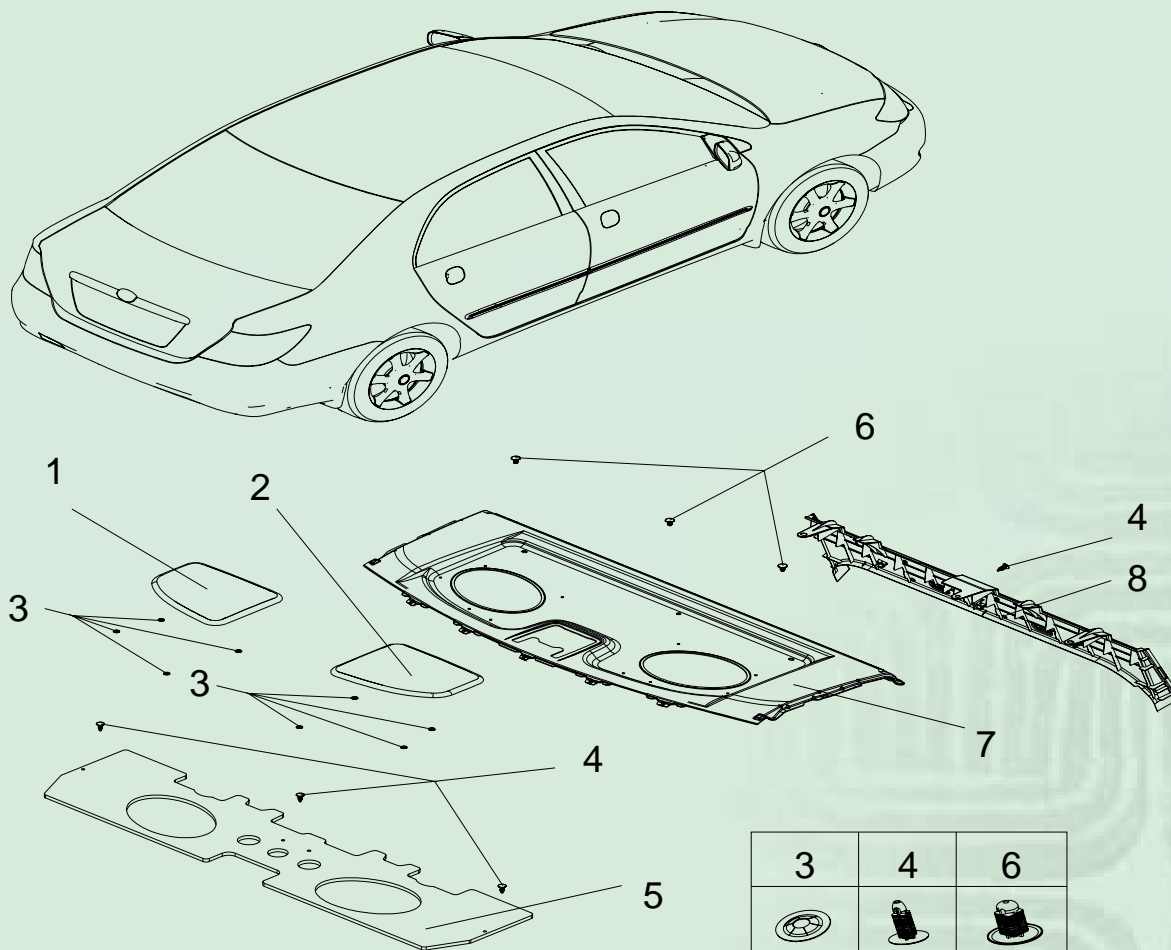
## 2. Принадлежности конструкции кузова:



## 2. Принадлежности конструкции кузова:



## 2. Принадлежности конструкции кузова:



byd auto  
AUTO

BYD

Спасибо

